



井野病院は、安心と信頼の医療・福祉を提供する 地域密着型病院です

医師・看護師をはじめとするスタッフが協力し、心の通った愛ある医療・看護に努めます
各分野の専門職によるサポート医療で、機能回復・社会復帰をサポートします

看護師にインタビュー

Q. 井野病院の自慢を教えてください

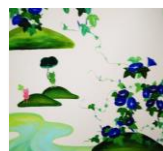
- A. 患者さんに寄り添い優しさと思いやりを大切にしています。スタッフの働きやすい職場環境作りにも取り組み人間関係も良好です。
- A. 3交代と2交代が選択でき夫々のライフスタイルにあわせた働き方ができます。
- A. ママさんナースも多く子育てと仕事の両立の大変さを理解しているので、急な子どもの用事もお互いフォローしあえるアットホームな職場環境です。
- A. 地域密着型の病院で地域住民から愛されている病院です。
- A. 福利厚生が手厚い(夜勤手当が高い・新人歓迎会・職員旅行・忘年会等の楽しい行事なども)
- A. 同じ法人のグループに老健、訪問看護ステーション、居宅支援施設などがあり治療から介護に至り安心して生活できる支援を行っている。

院内の癒しスポット



緑と花

院内のいたるところに飾られる生花は癒しの空間です。玄関や屋上庭園には四季折々の花が咲き、季節感を感じることができます。



壁画

1階から5階に続く階段の壁画は、京都造形芸術大学の若者たちが病気の人のために一生懸命考えてくれた「癒し」です。テーマは「ひとつの木とみんなの気」。若い感性が、苦しみや喜びを表現した作品です。

医療法人社団 汐咲会 井野病院

【施設概要】

病床数 100床(一般50床・地域包括ケア病床50床)

所在地 〒671-0102 兵庫県姫路市大塩町汐咲1-27

TEL 079-254-5553(代表)

URL <https://www.inohos.com/ino>



【併設施設】

介護老人保健施設しおさきヴィラ

サービス付き高齢者向け施設しおさきケアコート

しおさき訪問看護ステーション

居宅介護支援事業所しおさきサーブ訪問看護事業所

認可保育園型認定こども園どんぐり保育園・・・など

アクセス 山陽電車大塩駅より徒歩2分

特急が停まります。

姫路方面～明石方面の方も通勤範囲です！